

STREDNÁ PRIEMYSELNÁ ŠKOLA MARTIN

**SPRÁVA
Z LABORATÓRNEHO CVIČENIA**

PREDMET: Elektrotechnické merania - cvičenia
TÉMA: Paralelný rezonančný obvod
ZADANIE ÚLOH: Vo vnútri merania

MENO:	TRIEDA:	
DÁTUM CVIČENIA:	ŠK.ROK:	SKUPINA:
DÁTUM ODOVZDANIA:	HODNOTENIE:	

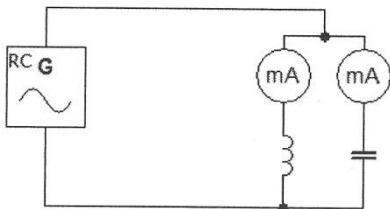
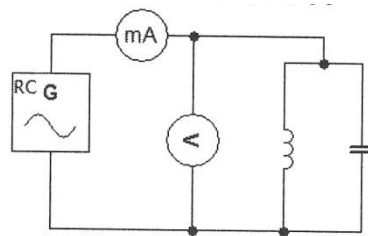
Použité prístroje a zariadenia

Číslo prístroja	Názov prístroja	Poznámka
1.		
2.		
3.		
4.		
5.		
6.		
7.		
8.		
9.		

Poznámky a pripomienky vyučujúceho

Úlohy:

1. Na RLC mostíku odmerajte L a C vnútorný odpor cievky.
2. Zostavte paralelný rezonančný obvod.
3. Vypočítajte rezonančnú frekvenciu f ideálneho a skutočného rezonančného obvodu.
4. Zapojte prvky podľa schémy zapojenia a odmerajte jednotlivé charakteristiky
 - $U = f$ (frekvencie) pri konštante I .
 - $I = f$ (frekvencie) pri konštante U .
 - $Z = f$ (frekvencie).
 - $I_L, I_C = f$ (frekvencie)
5. Z jednotlivých grafov odčítajte rezonančnú frekvenciu a porovnajte ju s vypočítanými hodnotami.
6. Vypočítajte kvalitu Q , impedanciu a rezonancie Z_0 .

Grafy:Meranie U, I, Z meranie U_L a U_C **Výpočty:**

Tabuľka:

Č. m.	U (V) pri I = 2mA	I (mA) pri U = 2V	Z (Ω)	I_L (mA)	I_c (mA)	X_L (Ω)	X_C (Ω)	f (Hz)
1.								
2.								
3.								
4.								
5.								
6.								
7.								
8.								
9.								
10.								
11.								
12.								
13.								
14.								
15.								
16.								

Záver: